



Fundacja Aby żyć
www.abyzyc.pl

ul. Mogilska 40, 31-546 Kraków
fundacja@abyzyc.pl
tel. 661 397 839

www.abyzyc.pl

¹ <https://iozn.pl/2015/04/01/co-zrobic-gdy-ugryzie-cie-kleszcz/> (16.01.2019)

² <https://www.mp.pl/pacjent/pediatric/pierwszapotomoc/66747,jak-usunac-kleszcza> (16.01.2019)

³ Lindquist L. i in. Tick-borne encephalitis. Lancet 2008; 371:1861-1871.

⁴ J. Zajkowska, P. Czupryna. Kleszczowe zapalenie mózgu - epidemiologia, patogenez, obraz kliniczny, diagnostyka, profilaktyka i leczenie. Forum Zakażeń 2013; 4(1):21-27.

⁵ Haglund M. i in. Tick-borne encephalitis pathogenesis, clinical course and long-term follow-up. Vaccine 2003; 21:11-18.



KLESZCZOWE ZAPALENIE MÓZGU

Co to jest?

Kogo dotyczy?

Jakie są objawy?

Jak się zabezpieczyć?





Jakie są objawy KZM?

Objawy pojawiają się zazwyczaj w ciągu 4 - 28 dni po ukąszeniu przez zakażonego kleszcza.

KZM ma zazwyczaj dwufazowy przebieg:

I faza - w ciągu 7-14 dni od kontaktu z kleszczem: nieswoiste grypopochodne objawy, co powoduje, że choroba w początkowym okresie może być uważana za grypę lub przeziębienie. Następnie występuje okres bezobjawowy, po którym rozpoczyna się II faza choroby, która dotyczy ośrodkowego układu nerwowego.

II faza - zapalenie opon mózgowo-rdzeniowych, zapalenie opon mózgowo-rdzeniowych i mózgu lub zapalenie opon mózgowo-rdzeniowych, mózgu i rdzenia kręgowego.

Jakie są następstwa kleszczowego zapalenia mózgu?^{3,4,5}

• Ból głowy	10,0% - 23,0%
• Zmęczenie	22,0%
• Pogorszenie koncentracji	8,0% - 15,0%
• Pogorszenie pamięci	10,0% - 20,0%
• Zaburzenie równowagi	9,0% - 14,5%
• Zaburzenia nastroju	19,0%
• Zaburzenia czucia i wrażliwości	2,0% - 11,0%
• Porażenie	3,0% - 13,0%
• Śmierć	1,0% - 2,0%

UWAGA!

Kleszcza nie wolno smarować tłustymi substancjami, alkoholem lub benzyną.

Stosowanie tego typu metod doprowadzi wprawdzie do zabicia kleszcza i jego odpadnięcia, ale kleszcz wywali w obrębie skóry większe ilości materiału zakaźnego².

Co to jest kleszczowe zapalenie mózgu?

Kleszczowe Zapalenie Mózgu (KZM) może stać się poważną chorobą zakaźną ośrodkowego układu nerwowego o ciężkim przebiegu przenoszona przez kleszcza *Ixodidae*, wywołaną przez wirus RNA z grupy *Flaviviridae*. Wirus jest przekazywany w ciągu kilku minut od ukąszenia przez zakażonego kleszcza. Samo ukąszenie jest bezbolesne, ponieważ ślina kleszcza zawiera substancje łagodzące ból.

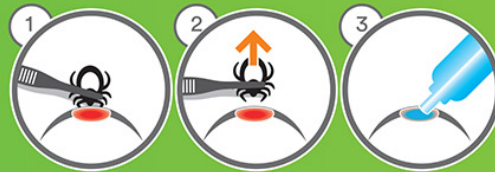
Kto jest najbardziej narażony na zachorowanie?

Zachorować może każdy i w każdym wieku. Najczęściej chorują osoby aktywnie spędzające czas na świeżym powietrzu. Z wiekiem wzrasta ryzyko ciężkiego przebiegu choroby. Wirus może znajdować się także w zakażonych, niepasteryzowanych produktach mlecznych.

Jak prawidłowo usunąć kleszcza?

Kleszcza usuwamy wyłącznie mechanicznie za pomocą wąskich szczypczyków lub kleszczkarty, którymi należy go uchwycić jak najbliżej skóry!

1. Użyj szczypczyków - uchwyc kleszcza jak najbliżej skóry.
2. Delikatnie usuń kleszcza jednostajnym ruchem pionowo do góry.
3. Zdezynfekuj miejsce po usunięciu kleszcza.



Jak się zabezpieczyć przed zakażeniem?

NAJSKUTECZNIEJSZĄ PREWENCJĄ KZM JEST SZCZEPIONIE!!

Skuteczność szczepionki jest bardzo wysoka. Po 2 pierwszych dawkach szczepienia podstawowego osiąga efektywność 98%, a u regularnie szczepionych 100%

Szczepienie podstawowe składa się z:

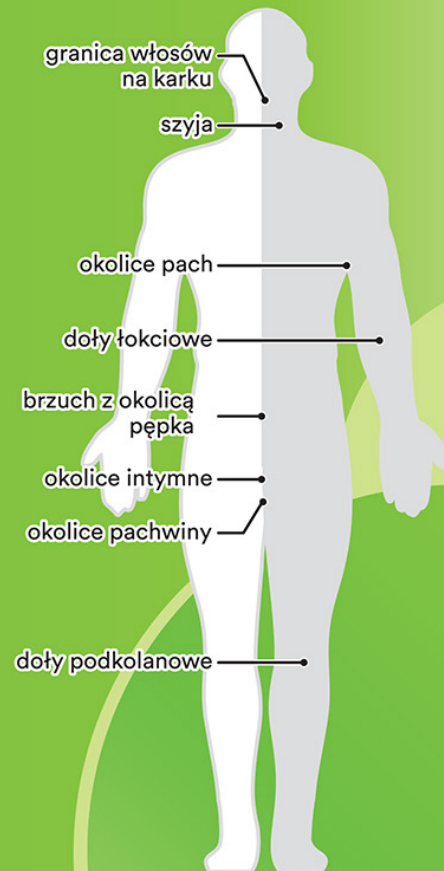
- Pierwsza dawka w wybranym terminie
- Druga dawka w odstępie 1-3 miesięcy od pierwszej dawki
- Trzecia dawka po 5-12 miesiącach od drugiej dawki

Szczepienie przypominające składa się z:

- Pierwsza dawka po 3 latach od szczepienia podstawowego
- Kolejne dawki po 3-5 latach w zależności od wieku

Które miejsca na ciele są najbardziej narażone na ukąszenie?

Przed wszystkim te, w których skóra jest delikatna, czyli:



NAJSKUTECZNIEJSZĄ PREWENCJĄ KZM JEST SZCZEPIONIE!!

SZCZEPIONE MOGĄ BYĆ JUŻ DZIECI OD 1 ROKU ŻYCIA I DOROŚLI W KAŻDYM WIEKU

KONIECZNIE ZAPYTAJ SWOJEGO LEKARZA O SZCZEPIONIE PRZECIWKO KZM.